



# KG Morsbach



## Rosenmontagsumzug 2026

# Agenda

---

- ☐ Rechtliche Rahmenbedingungen Zugfahrzeuge & Wagen mit Aufbauten
- ☐ Anreise und Aufstellung
- ☐ Ordner/Wagenengel
- ☐ Verhaltensregeln während des Umzugs
- ☐ Zugauflösung/Ausfahrt
- ☐ Eintritt Festzelt

# RR – Wagen mit Personenbeförderung

---

- ☐ Jeder Wagen muss eine gültige Betriebserlaubnis besitzen (Fahrzeugbrief, Fahrzeugschein, Betriebserlaubnispapier)
- ☐ Falls nicht vorhanden, besteht die Notwendigkeit der Erstellung einer Betriebserlaubnis an einer TÜV-Prüfstelle, bestenfalls beim TÜV in Waldbröl
- ☐ Erst nach Vorlage bzw. Erteilung dieser Betriebserlaubnis kann das notwendige Brauchtumsgutachten durch den TÜV erstellt werden

# RR – Wagen mit Personenbeförderung

---

- ☐ Nachdem das Brauchtumsgutachten erstellt wurde, erfolgt in letzter Instanz die notwendige Betriebserlaubnis durch das Straßenverkehrsamt. Dieser Vorgang wird durch den Zugleiter durchgeführt.
  - ☐ Versicherungsbescheinigung für die Nutzung im Rosenmontagsumzug (Helau-Bescheinigung) muss vorliegen
  - ☐ Alle Unterlagen müssen bis zum 24.01.2026 als Originale der Zugleitung vorgelegt werden
- => Sammel TÜV Termin bei Fa. Ochsenbrücher**

# RR – Wagen ohne Personenbeförderung

---

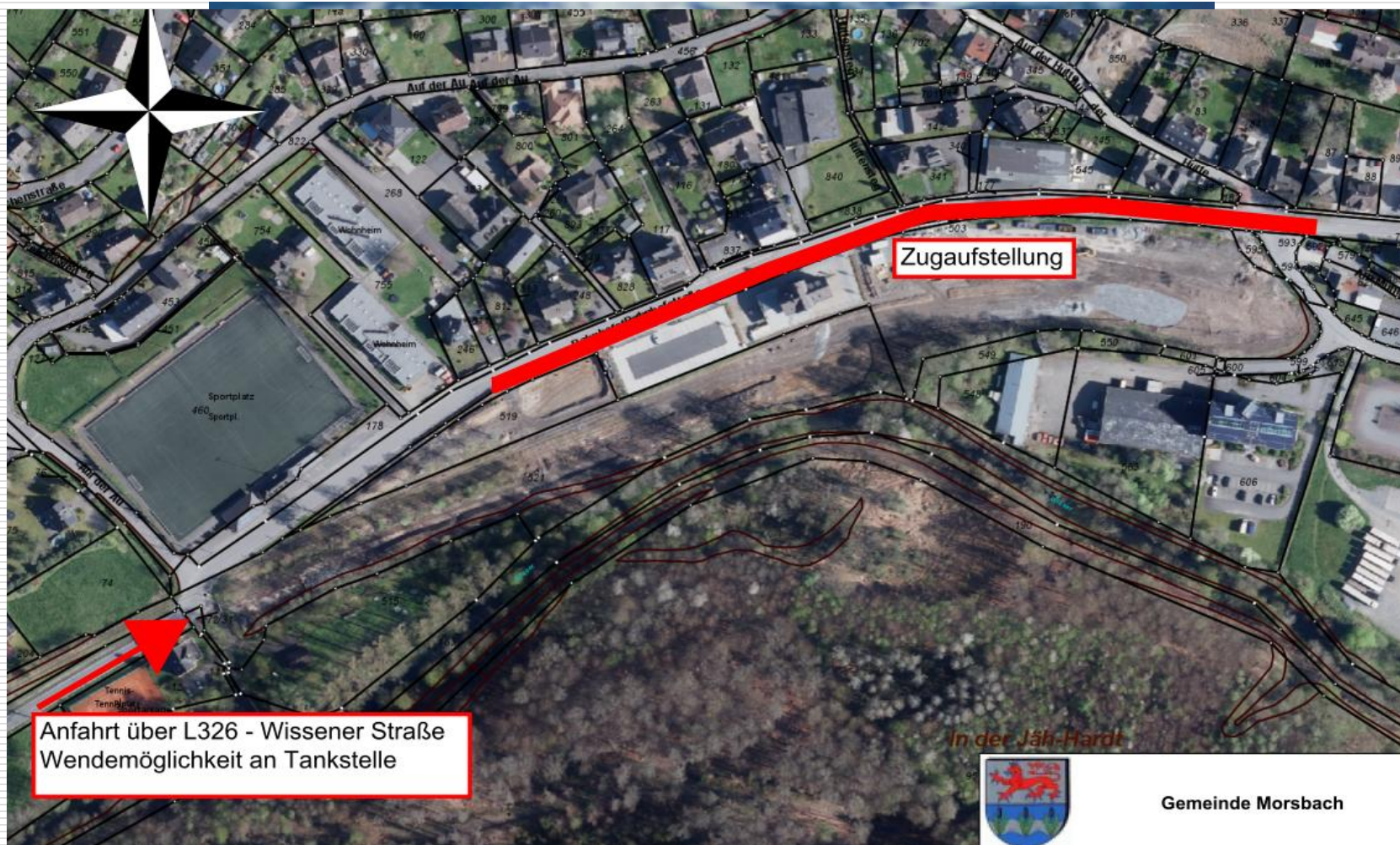
- ❑ Zugfahrzeug: Das Zugfahrzeug (Quad/Schlepper/Auto) muss eine gültige Betriebserlaubnis besitzen. Weiterhin muss durch die Versicherung eine Versicherungsbescheinigung (Helau-Bescheinigung) für den 16.02.26 erstellt werden und die Bescheinigung muss incl. des Fahrzeugscheines (Vorder- und Rückseite) bis spätestens 24.01.26 bei der Zugleitung vorliegen per Mail [zugleitung@kg-morsbach.de](mailto:zugleitung@kg-morsbach.de)
- ❑ Wagen/Anhänger mit gültiger Betriebserlaubnis/Zulassung: Hier wird analog des Zugfahrzeuges auch eine Versicherungsbescheinigung (Helau-Bescheinigung) sowie die Kopie des Fahrzeugscheines benötigt
- ❑ Versicherungsbescheinigung für die Nutzung im Rosenmontagsumzug (Helau-Bescheinigung) muss vorliegen
- ❑ Am Tag des Umzuges sind alle Unterlagen im Original mitzuführen

# Anreise und Aufstellung

---

- ☐ Die Zufahrt erfolgt ausschließlich über die L326 Wissener Straße, in Fahrtrichtung Morsbach Die Zufahrt aus Richtung Ortsmitte ist nicht möglich!
- ☐ Aufstellung: bis spätestens 11.30 Uhr
- ☐ Empfang der Wagen durch die Zugleitung am **Sportplatz auf der Au** (Wagennummer, Einweisung in Zugaufstellung, Giveaway)
- ☐ Personenbeförderung auf dem Weg zur Zugaufstellung ist strengstens Verboten und wird durch die Polizei kontrolliert

# Anreise und Aufstellung



# Ordner / Wagenengel

---

- ☐ Jedes Fahrzeug ist durch Ordner/Wagenengel zu begleiten
- ☐ Vollendung des 16. Lebensjahres
- ☐ Alkoholverbot vor und während des Umzuges
- ☐ Bei kleinen Gespannen (z.B. Wagen ohne Personenbeförderung mit kleinem Schlepper) mindestens 2 Ordner pro Seite
- ☐ Bei großen Gespannen mindestens jede Achse am Zugfahrzeug besetzt, zusätzlich 2 Ordner pro Wagenseite => 8 Ordner

# Allgemeines

---

- ☐ Gläser und Glasflaschen sind zu vermeiden
- ☐ Die Fahrer der Zugfahrzeuge erhalten zu Beginn des Umzugs durch die Zugleitung Eintrittsbänder für das Festzelt
- ☐ Alle Ordner erhalten durch Rückgabe der Warnwesten an der Zeltkasse ebenfalls Eintrittsbänder für das Festzelt
- ☐ Nach dem Zug wird ein Container für Abfälle an der Kreuzung Bahnhofstraße/Wisseraue bereitgestellt
- ☐ Jeder Wagen hat mindestens einen gültigen Feuerlöscher vom TYP PG6 (6 kg Pulverlöscher)